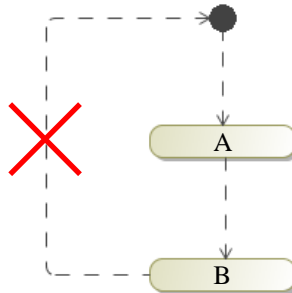
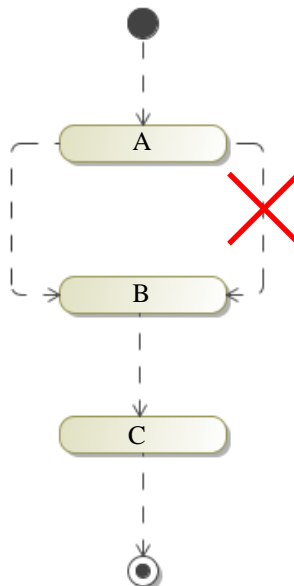


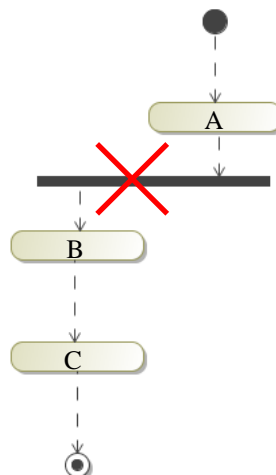
Cas 1 : Le nœud initial ne peut pas avoir d'arc entrant.



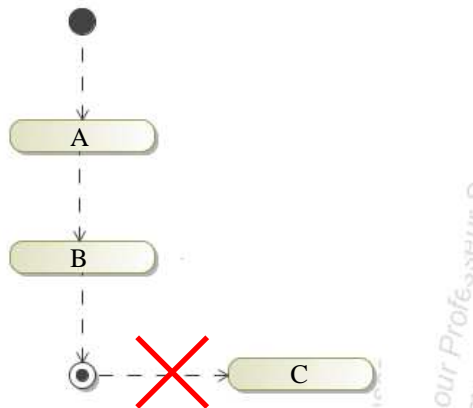
Cas 2 : 1 seul flot de contrôle est utile entre le nœud d'action A et le nœud d'action B.



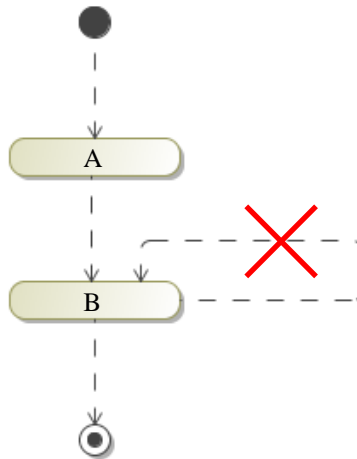
Cas 3 : Le nœud de bifurcation ne doit pas être utilisé ici car il n'y a qu'un seul arc sortant.



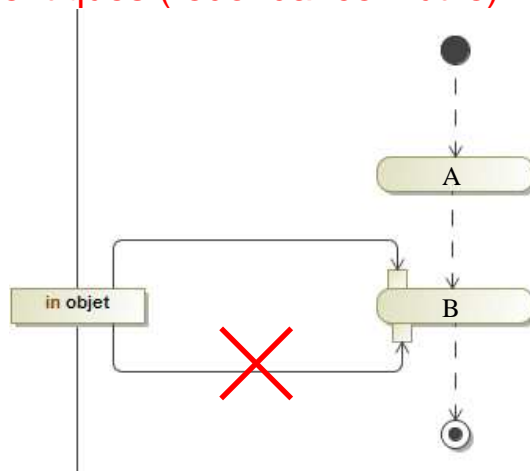
Cas 4 : Le nœud final d'activité ne peut pas avoir d'arc sortant.



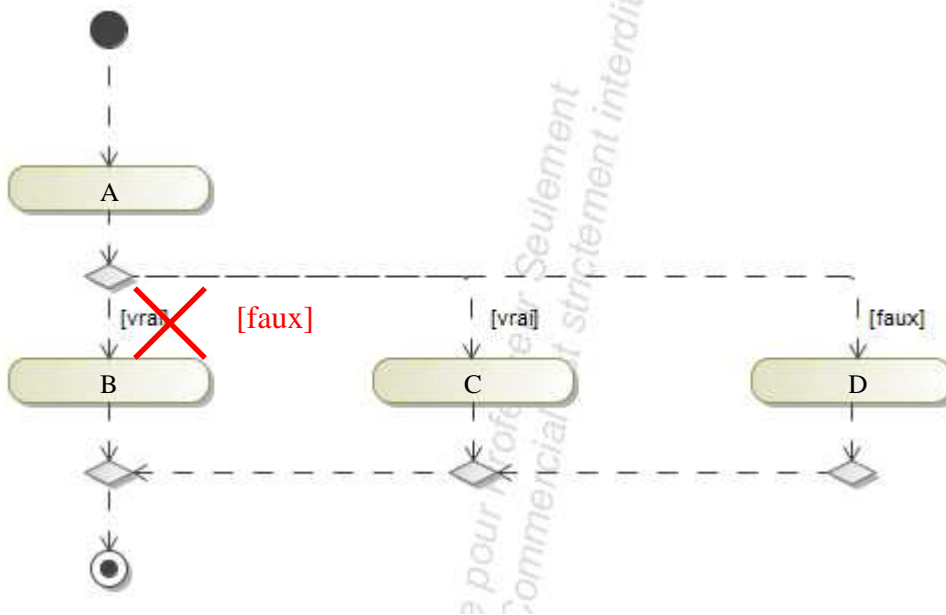
Cas 5 : Aucune action B n'est possible car 1 jeton de contrôle n'est pas offert.



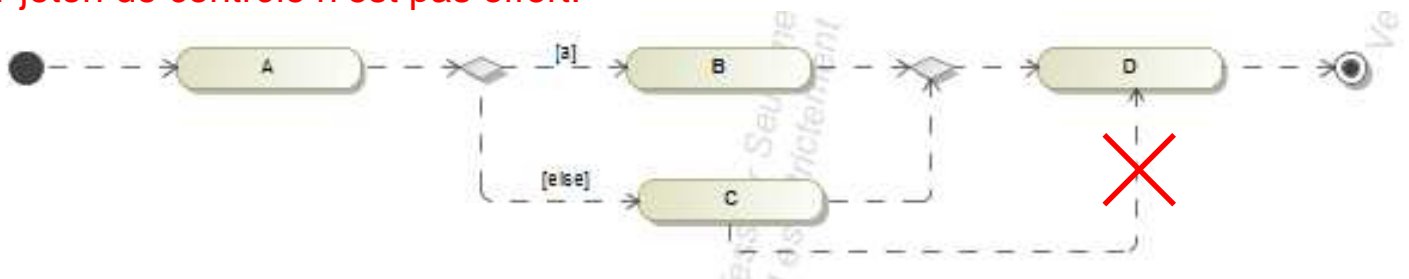
Cas 6 : 2 flots d'objet identiques (redondance inutile)



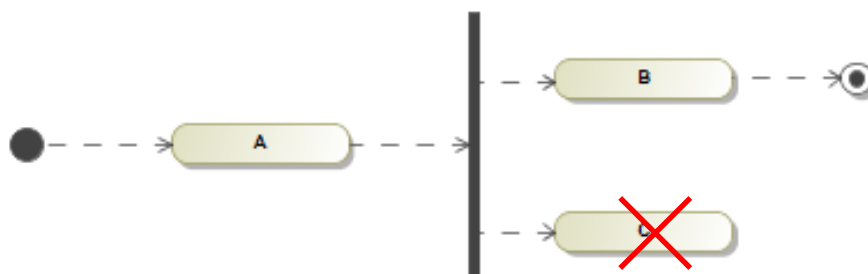
Cas 7 : La condition de garde doit être exclusive (1 seule vraie).



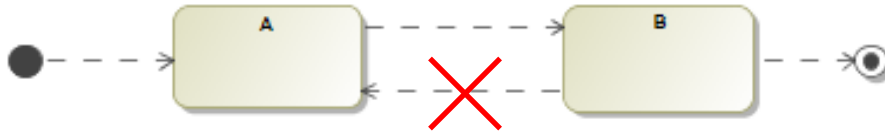
Cas 8 : Le nœud d'action D ne peut pas être actif en passant par l'action B car 1 jeton de contrôle n'est pas offert.



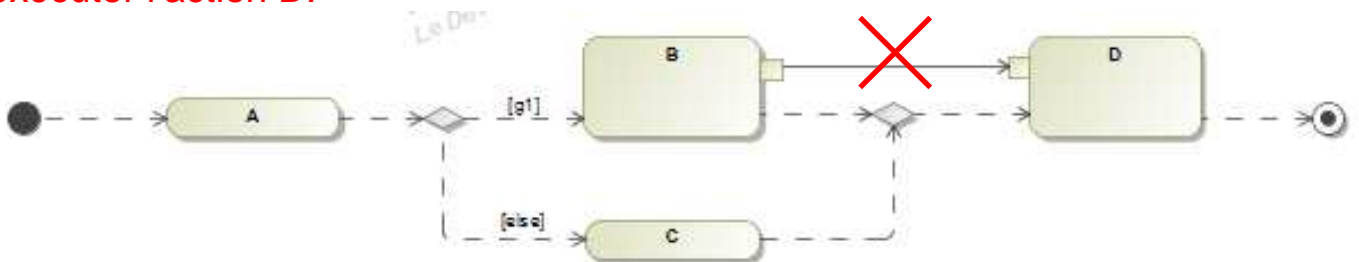
Cas 9 : Aucune action ne peut s'exécuter lorsque l'activité est terminée.



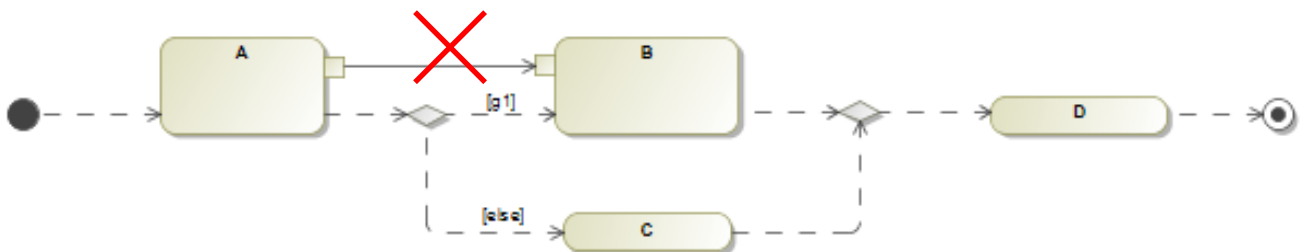
Cas 10 : 1 jeton de contrôle ne peut pas être offert au nœud d'action A par l'action B. Donc l'action A ne peut pas s'exécuter.



Cas 11 : En passant par l'action C, la donnée est manquante pour pouvoir exécuter l'action D.



Cas 12 : Lorsque le nœud de décision choisit le chemin vers l'action C, la donnée produite par l'action A n'est jamais utilisée.



Cas 13 : Le nœud initial fait parti des nœuds de contrôle, donc il faut un arc sortant de flot de contrôle (- - - - ->).

