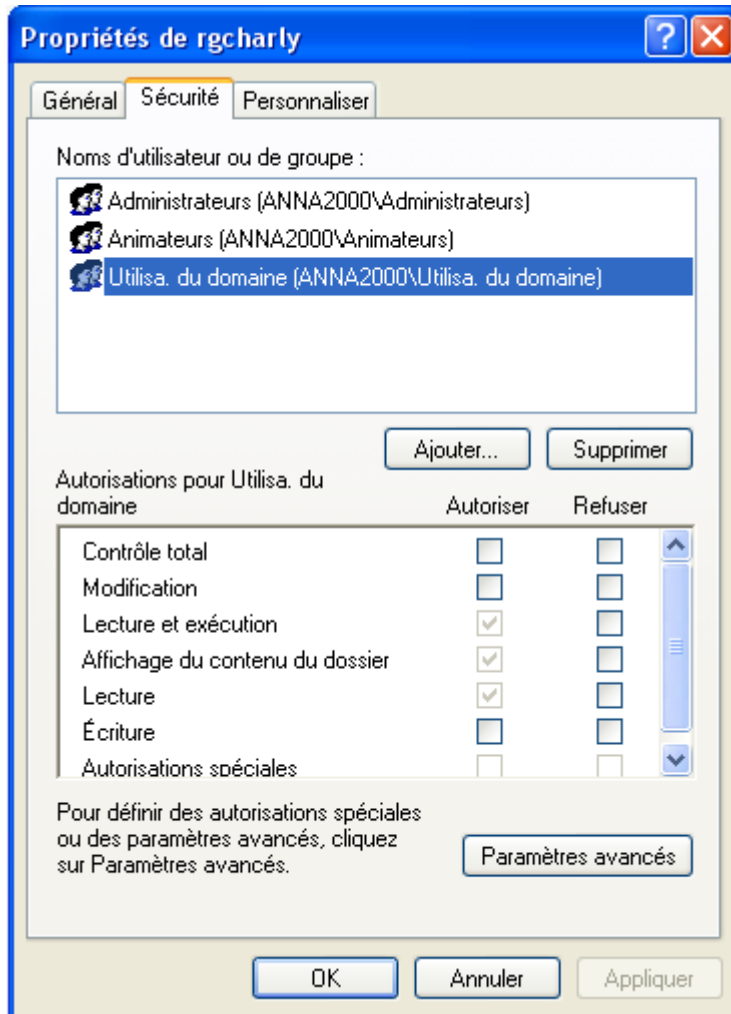


CHARLYGRAAL 3.2 EN MULTI-UTILISATEURS

La méthode consiste à déployer une clé de registre à partir du serveur.

1°) Enregistrement de la clé de registre et du script :

Créer un répertoire (par exemple : **rgcharly**) dans un lecteur réseau accessible par tous les utilisateurs. Seuls les droits de **lecture et exécution** doivent être appliqué sur ce répertoire.



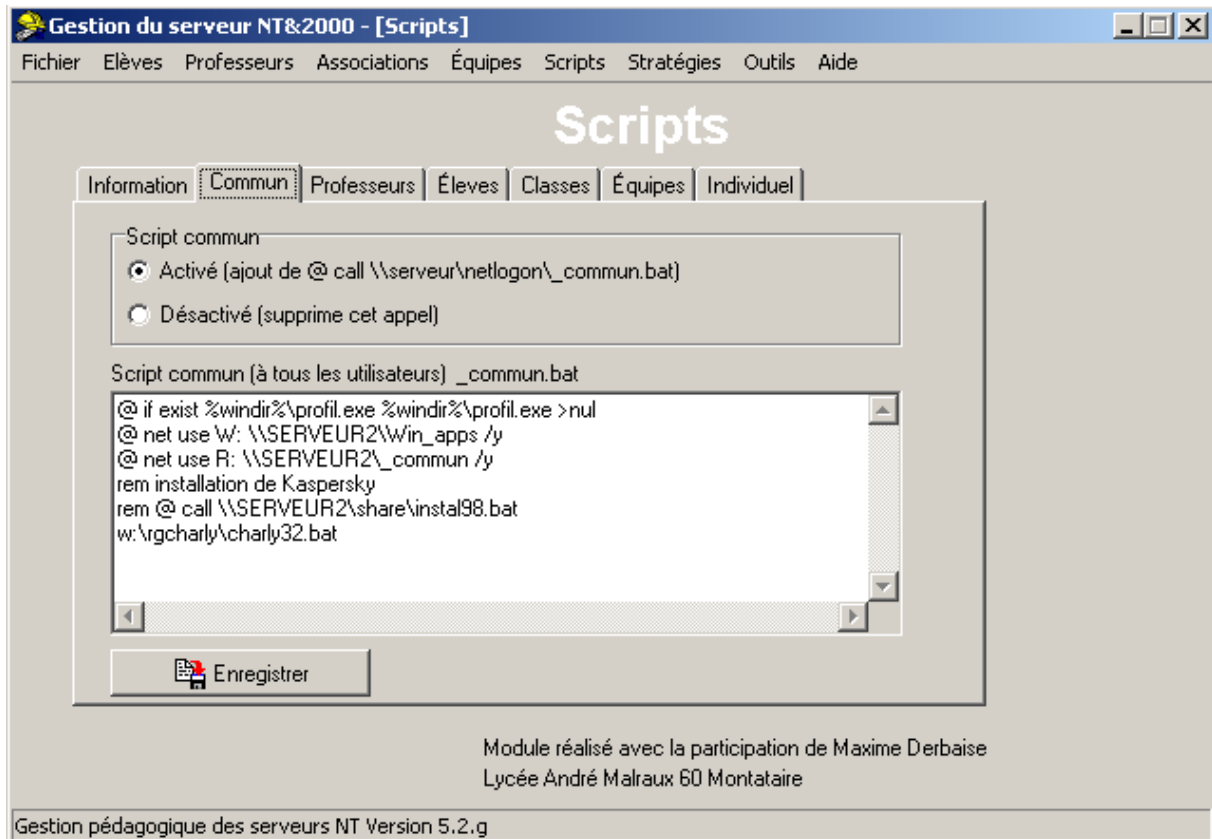
Y copier les fichiers **charly32.bat** et **charly32.reg**.

IMPORTANT : Pour les postes sous Windows 98 ou 95, il faut créer un fichier **install.txt** (vide) dans un répertoire nommé **win98** à la racine du disque C : C:\win98\install.txt .

2°) Exécution du script dans le script **commun** de Gestion :

Dans cet exemple, on a rajouté la ligne suivante dans Gestion : **w:\rgcharly\charly32.bat**

Lettre du lecteur:\répertoire\nom du script



De cette façon, la clé de registre nécessaire à Windows 2000 et XP sera recopiée dans la base pour chaque utilisateur qui se connecte.

Dans Charlygraal, une erreur d'écriture de base est signalée lors du passage de CAO en FAO. Il suffit de cliquer sur OK et cela n'a aucune incidence sur le fonctionnement.