



**Prérequis :**

- SSI : structure, mise en service.
- Type de maintenance « préventive, curative ».

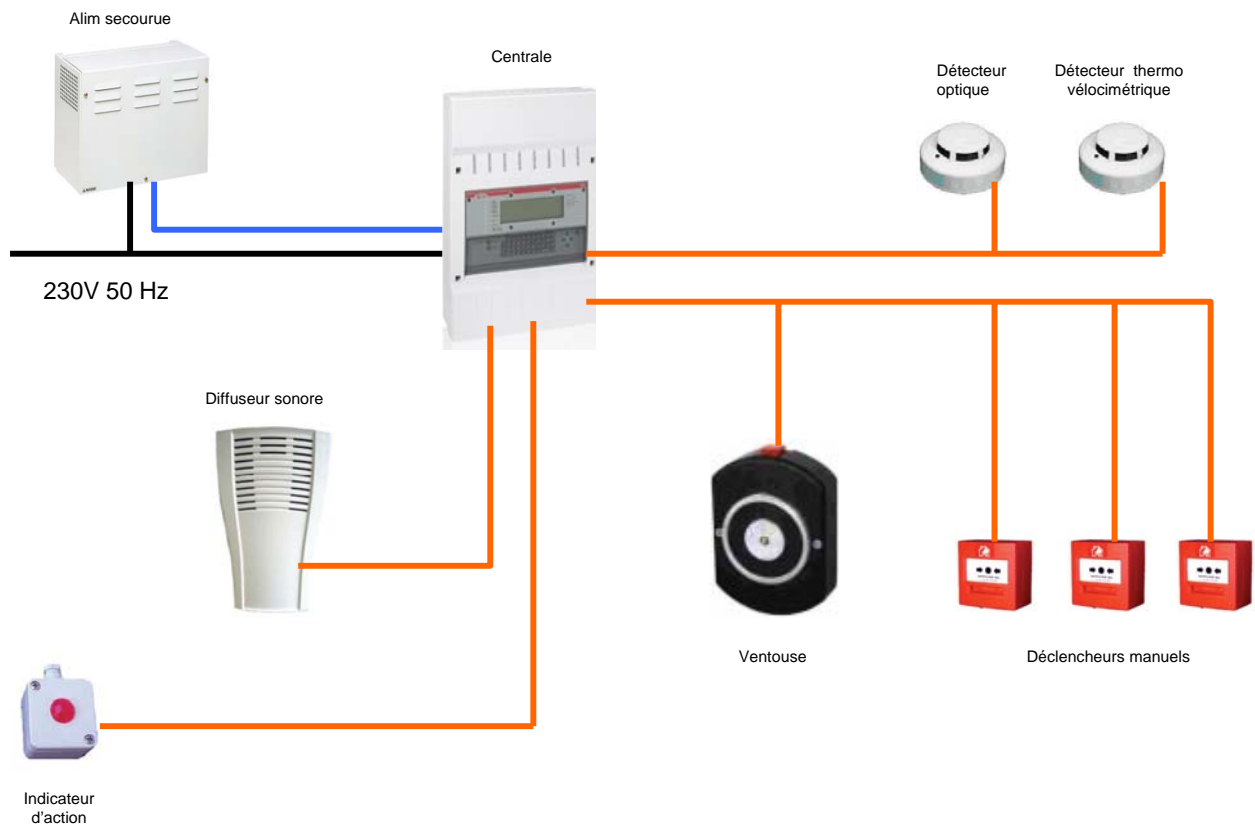
Compétence(s) :	Non Acquis		Acquis	
C2- 13 : Réaliser une intervention de maintenance.				
C4- 7 : Rendre compte par écrit de l'intervention.				

**Problématique :**

*Comment réaliser une opération de maintenance préventive sur un système de sécurité incendie ?*

PRESENTATION

**Système Sécurité Incendie**





## TRAVAIL DEMANDE

### ON DONNE

- Le guide d'installation et d'utilisation de la centrale.
- Le plan de l'installation.
- Un extrait de la réglementation.

### ON DEMANDE

- Définir la liste des essais à effectuer.
- Réaliser les essais.

### ON EXIGE

- 1- La liste est complète et exacte.
- 2- Les essais sont effectués conformément aux recommandations du constructeur et de la réglementation et dans le respect des instructions permanentes de sécurité.

### EVALUATION

Critère	Evaluation	Remarque
<b>Liste des opérations :</b>		
- Complète	...../ 5	
<b>Tableau :</b>		
- Complet	...../ 5	
- Exactitude	...../ 5	
- Soin	...../ 3	
<b>Total</b>	...../ 18	
<b>Note</b>	...../ 20	



### 1. Mise en situation

L'alarme incendie du secteur électrotechnique a été installée, paramétrée et mise en service depuis six mois. Pour assurer la pérennité du matériel et la sécurité des usagers, la réglementation impose un suivi périodique de cette installation. On vous confie donc le suivi **semestriel** de l'installation.

### 2. Objectifs opérationnels

- Consulter et exploiter la documentation réglementaire.
- Effectuer toutes les étapes de la maintenance préventive de l'alarme incendie.
- Rédiger le compte rendu précis des opérations maintenance.

### 3. Travail demandé

Vous devez effectuer la maintenance de l'alarme incendie correspondant à un temps de fonctionnement de six mois.

#### 3.1 Opérations à effectuer

Citer ci-dessous les opérations que vous devez effectuer pour cette période de fonctionnement d'après la documentation réglementaire.

**Essai du C.M.S.I. à partir d'un détecteur automatique et/ou d'un déclencheur manuel par Z.S.**

**Essai des exutoires, ouvrants, portes.**



**3.2 Compléter le tableau ci-dessous « page suivante ».**

Des opération précises sont décrites ci-dessous, vous devez préciser les résultats attendus pour chaque action « référez-vous à la documentation constructeur ».

Opération	Résultat attendu	Remarque
Action sur DM salle techno	Le buzzer de la centrale sonne. Les voyants rouges « Feu », « Alarme », « ligne 1 » et « ligne 2 » s'allument. La zone de détection en alarme est affichée. Après le temps d'alarme restreinte, le voyant rouge « Évacuation générale » s'allume. Le bloc avertisseur émet le son d'alarme pendant 5 mn.	
Après évacuation remettre le DM en position normale	Le buzzer de la centrale ne sonne plus. Le voyant rouge « Évacuation générale » s'éteint. normale le bloc avertisseur s'arrête.	
BP réarmement sur centrale + code	Les voyants rouges « Feu », « Alarme » s'éteignent. Retour à l'écran de veille.	
Action sur DM salle info	Le buzzer de la centrale sonne. Les voyants rouges « Feu », « Alarme », « ligne 1 » et « ligne 2 » s'allument. La zone de détection en alarme est affichée. Après le temps d'alarme restreinte, le voyant rouge « Évacuation générale » s'allume. Le bloc avertisseur émet le son d'alarme pendant 5 mn.	
Après évacuation remettre le DM en position normale	Le buzzer de la centrale ne sonne plus. Le voyant rouge « Évacuation générale » s'éteint. normale le bloc avertisseur s'arrête.	
BP réarmement sur centrale + code	Les voyants rouges « Feu », « Alarme » s'éteignent. Retour à l'écran de veille.	
Action sur DM salle systèmes	Le buzzer de la centrale sonne. Les voyants rouges « Feu », « Alarme », « ligne 1 » et « ligne 2 » s'allument. La zone de détection en alarme est affichée. Après le temps d'alarme restreinte, le voyant rouge « Évacuation générale » s'allume. Le bloc avertisseur émet le son d'alarme pendant 5 mn.	
Après évacuation remettre le DM en position normale	Le buzzer de la centrale ne sonne plus. Le voyant rouge « Évacuation générale » s'éteint. normale le bloc avertisseur s'arrête.	
BP réarmement sur centrale + code	Les voyants rouges « Feu », « Alarme » s'éteignent. Retour à l'écran de veille.	
Action sur DOFsalle système	Le buzzer de la centrale sonne. Les voyants rouges « Feu », « Alarme », « ligne 1 » et « ligne 2 » s'allument. La zone de détection en alarme est affichée. Après le temps d'alarme restreinte, le voyant rouge « Évacuation générale » s'allume. H1 émet le son d'alarme pendant 5 mn.	
Après évacuation remettre le DOF en position normale	Le buzzer de la centrale ne sonne plus. Le voyant rouge « Évacuation générale » s'éteint. normale le bloc avertisseur s'arrête.	
BP réarmement sur centrale + code	Les voyants rouges « Feu », « Alarme » s'éteignent. Retour à l'écran de veille.	
Action sur DTV salle système	Le buzzer de la centrale sonne. Les voyants rouges « Feu », « Alarme », « ligne 1 » et « ligne 2 » s'allument. La zone de détection en alarme est affichée. Après le temps d'alarme restreinte, le voyant rouge « Évacuation générale » s'allume. H1 émet le son d'alarme pendant 5 mn.	



Champ habitat-  
tertiaire

Dossier :

Après évacuation remettre le DTV en position normale	Le buzzer de la centrale ne sonne plus. Le voyant rouge « Évacuation générale » s'éteint. normale le bloc avertisseur s'arrête.	
BP réarmement sur centrale + code	Les voyants rouges « Feu », « Alarme » s'éteignent. Retour à l'écran de veille.	

### 3.3 Complétez le compte-rendu de l'intervention.

**Les cycles d'alarme générale peuvent être interrompus par l'appui sur le bp « RESET » (carte électronique) uis sur le bp « RÉARMEMENT ».**

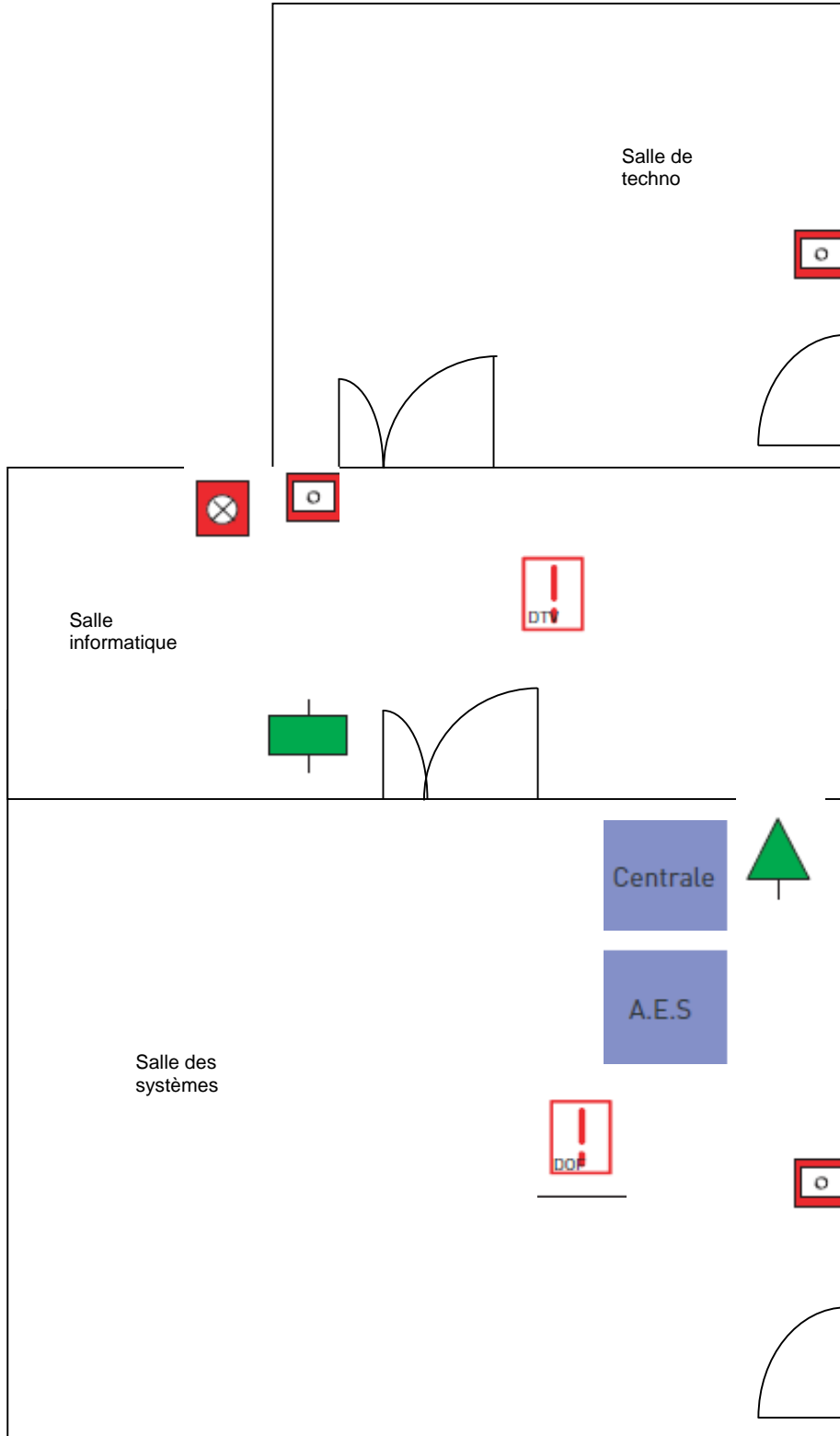
Vérifications effectuées par : .....

Date de la vérification : .....

Signature du vérificateur :





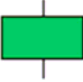





### Plan d'implantation du SSI





### Nomenclature des symboles du SSI

Désignation Quantité	Justification
	Déclencheur manuel adressable
	Détecteur optique de fumée adressable
	Détecteur thermovélocimétrique adressable
	Indicateur d'action
	Ventouse électromagnétique
	Bloc avertisseur
	Centrale d'alarme incendie
	Alimentation électrique de sécurité