



Prérequis :

- SSI : structure, mise en service.
- Type de maintenance « préventive, curative ».

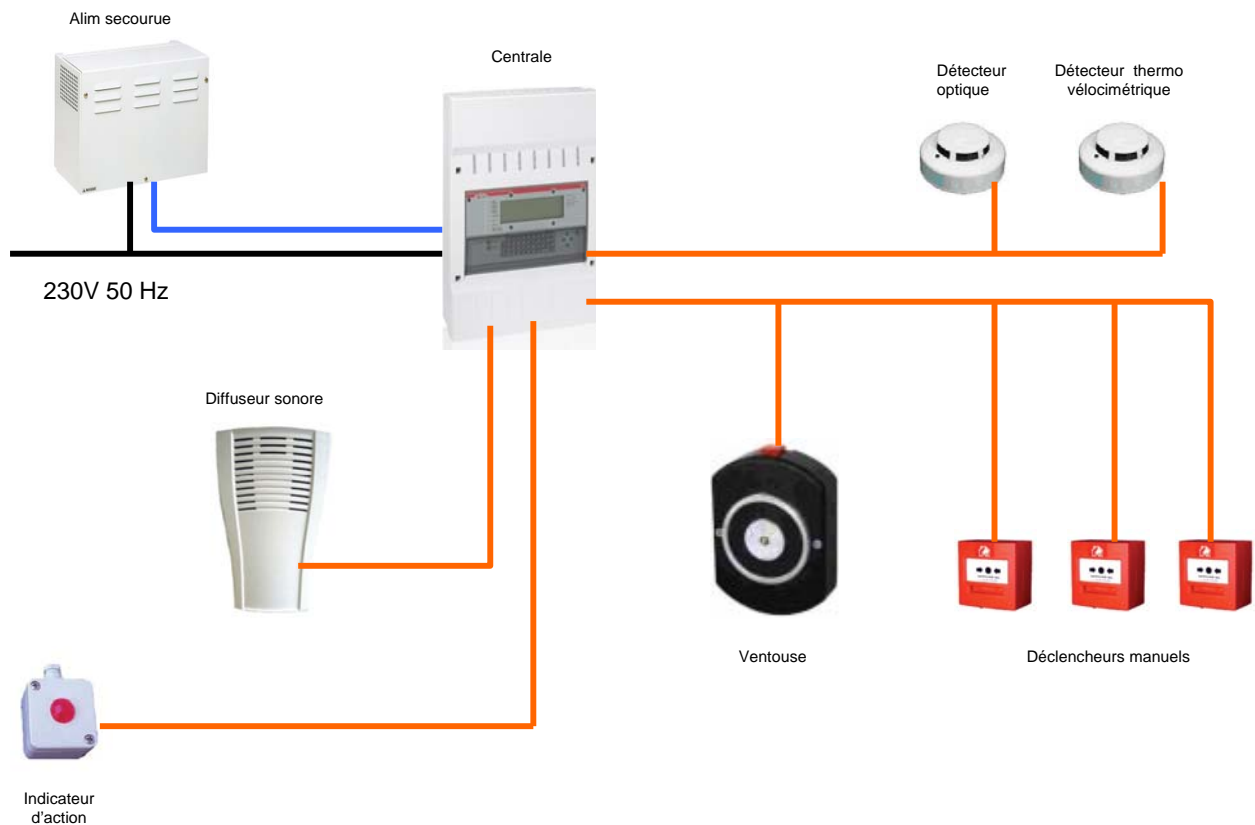
Compétence(s) :	Non Acquis		Acquis	
C2- 13 : Réaliser une intervention de maintenance.				
C4- 7 : Rendre compte par écrit de l'intervention.				

Problématique :

Comment réaliser une opération de maintenance préventive sur un système de sécurité incendie ?

PRESENTATION

Systeme Sécurité Incendie





TRAVAIL DEMANDE

ON DONNE

- Le guide d'installation et d'utilisation de la centrale.
- Le plan de l'installation.
- Un extrait de la réglementation.

ON DEMANDE

- Définir la liste des essais à effectuer.
- Réaliser les essais.

ON EXIGE

- 1- La liste est complète et exacte.
- 2- Les essais sont effectués conformément aux recommandations du constructeur et de la réglementation et dans le respect des instructions permanentes de sécurité.

EVALUATION

Critère	Evaluation	Remarque
Liste des opérations :		
- Complète/ 5	
Tableau :		
- Complet/ 5	
- Exactitude/ 5	
- Soin/ 3	
Total/ 18	
Note/ 20	



1. Mise en situation

L'alarme incendie du secteur électrotechnique a été installée, paramétrée et mise en service depuis six mois. Pour assurer la pérennité du matériel et la sécurité des usagers, la réglementation impose un suivi périodique de cette installation. On vous confie donc le suivi semestriel de l'installation.

2. Objectifs opérationnels

- Consulter et exploiter la documentation réglementaire.
- Effectuer toutes les étapes de la maintenance préventive de l'alarme incendie.
- Rédiger le compte rendu précis des opérations maintenance.

3. Travail demandé

Vous devez effectuer la maintenance de l'alarme incendie correspondant à un temps de fonctionnement de six mois.

3.1 Opérations à effectuer

Citer ci-dessous les opérations que vous devez effectuer pour cette période de fonctionnement d'après la documentation réglementaire.

.....

.....

.....

.....

.....

.....

.....

3.2 Compléter le tableau ci-dessous « page suivante ».



Des opération précises sont décrites ci-dessous, vous devez préciser les résultats attendus pour chaque action « référez-vous à la documentation constructeur ».

Opération	Résultat attendu	Remarque
Action sur DM salle techno		
Après évacuation remettre le DM en position normale		
BP réarmement sur centrale + code		
Action sur DM salle info		
Après évacuation remettre le DM en position normale		
BP réarmement sur centrale + code		
Action sur DM salle systèmes		
Après évacuation remettre le DM en position normale		
BP réarmement sur centrale + code		
Action sur DOFsalle système		
Après évacuation remettre le DOF en position normale		
BP réarmement sur centrale + code		
Action sur DTV salle système		
Après évacuation remettre le DTV en position normale		
BP réarmement sur centrale + code		



3.3 Complétez le compte-rendu de l'intervention.

Les cycles d'alarme générale peuvent être interrompus par l'appui sur le bp « RESET » (carte électronique) puis sur le bp « RÉARMEMENT ».

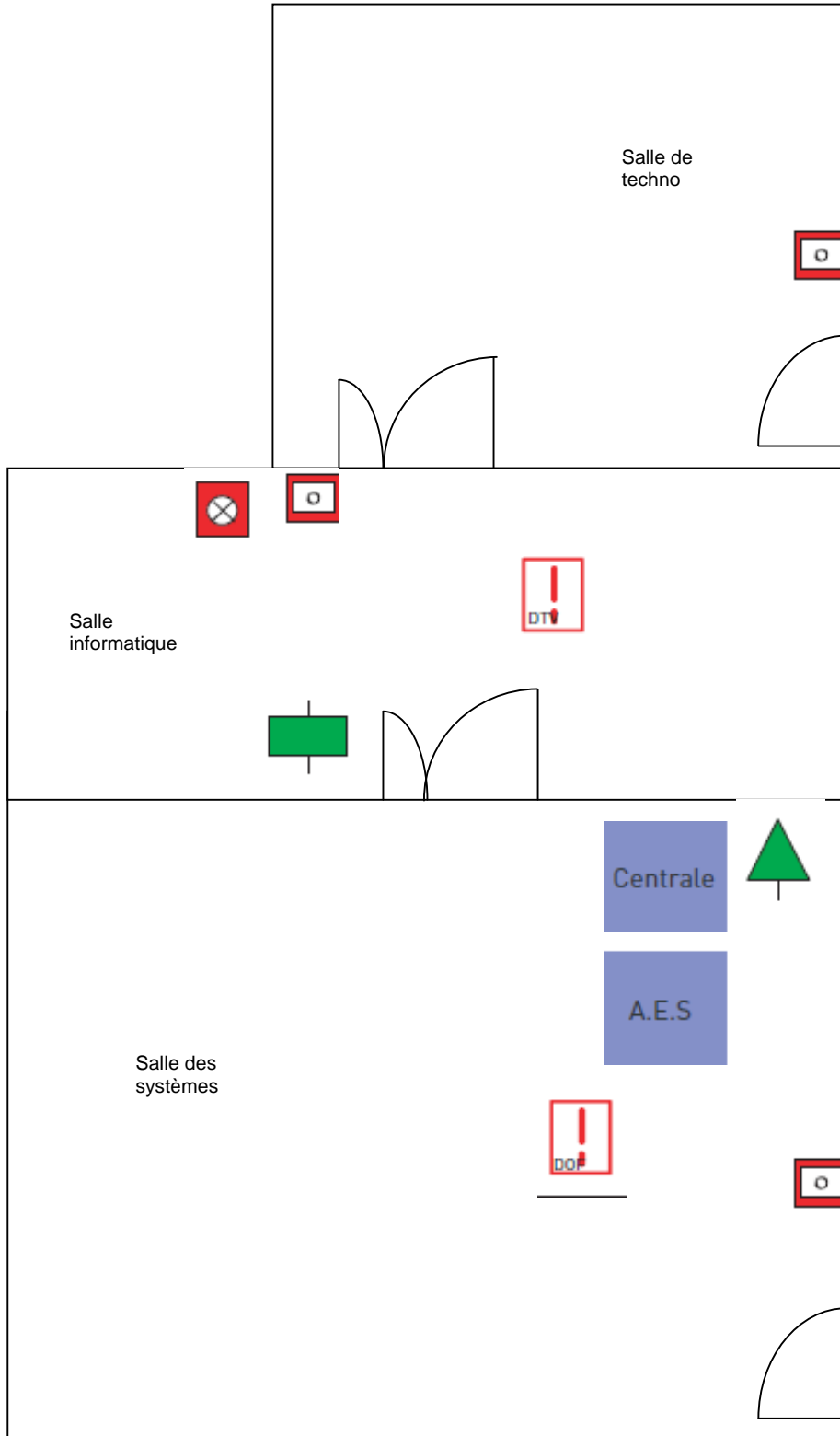
Vérifications effectuées par :

Date de la vérification :

Signature du vérificateur :


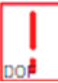




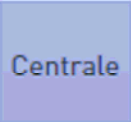



Plan d'implantation du SSI





Nomenclature des symboles du SSI

Désignation Quantité	Justification
	Déclencheur manuel adressable
	Détecteur optique de fumée adressable
	Détecteur thermovélocimétrique adressable
	Indicateur d'action
	Ventouse électromagnétique
	Bloc avertisseur
	Centrale d'alarme incendie
	Alimentation électrique de sécurité