

ENSEIGNEMENT TECHNOLOGIQUE EN LANGUE VIVANTE EN STI2D

***Formation
Mardi 24 janvier 2023
Lycée Edouard Branly
AMIENS***

académie
Amiens



**RÉGION ACADÉMIQUE
HAUTS-DE-FRANCE**



L'ETLV en 3 temps

Séries		Horaire	Modalités d'enseignement	Langues	Programmes
STD2A STI2D STL	2011	1h	Co-enseignement	LV1	- science et technologie de la série concernée
STHR	2016	1h	Co-enseignement	LV1 ou LV2	- sciences et technologies des services
STD2A STI2D STL STMG ST2S STHR	2019	1h	Co-enseignement	LVA	- langue vivante et spécialité technologique

Les documents de référence

➤ **Bulletin officiel du 22 janvier 2019 :**

« L'enseignement technologique en langue vivante (ETLV) repose sur le programme de langue vivante et sur celui de la spécialité qui lui sert d'appui. Il est pris en charge conjointement par deux enseignants, un enseignant de langue vivante et un enseignant de la spécialité de science et technologie concernée. »

<http://anglais.ac-amiens.fr/195-les-nouveaux-programmes-de-lycee.html>

➤ **Bulletin officiel n° 30 du 29 juillet 2021**

« Dans la voie technologique, les élèves comptent au titre de leurs enseignements obligatoires un enseignement technologique en langue vivante (ETLV), **qu'ils peuvent choisir de faire porter sur leur langue vivante A ou sur leur langue vivante B.** »

➤ **CECRL** : Volume complémentaire avec de nouveaux descripteurs

<https://rm.coe.int/cecr-volume-complementaire-avec-de-nouveauxdescripteurs/16807875d5>

Les objectifs

- rendre plus attractif l'apprentissage d'une langue vivante
- accroître la pratique de l'expression orale dans une langue vivante
- développer la pluridisciplinarité en faisant intervenir deux enseignants
- Enrichir et motiver la communication dans la langue étrangère dans le cadre de situations de communication concrètes
- Renforcer l'enseignement de la discipline technologique
- Envisager l'ouverture à l'international des métiers concernés par l'enseignement technologique

L'enseignement des langues vivantes en série technologique

- Les LV font partie du tronc commun : LVA, LVB
- Horaire globalisé : 4h dont 1h d'ETLV dispensée en LVA ou LVB, en première et en terminale
- L'ETLV est un co-enseignement: il est co-conçu, co-animé et co-évalué par un binôme d'enseignants (un enseignant de LV, un enseignant de spécialité technologique)
- L'ETLV est un enseignement de langue vivante prenant appui sur la spécialité technologique: les résultats obtenus en ETLV durant le cycle sont comptabilisés dans la moyenne de la langue vivante à laquelle il s'adosse (LVA ou LVB selon le choix de l'élève).

Le co-enseignement

- Identification des objectifs de formation de chaque discipline (capacités dans les séries technologiques et compétences en LV)
- Le rôle de chaque enseignant doit être défini
- Tout au long du parcours pédagogique, les activités langagières et les tâches sont clairement identifiées

Le co-enseignement

- Démarches collaboratives et complémentaires entre les deux disciplines : étroite collaboration en amont (préparation fondée sur l'identification des besoins) et en aval (exploitation, évaluation)
- Pilotage partagé selon les compétences de chacun, autour d'objets d'étude commun ancrés dans la spécialité technologique.

L'évaluation

Objectif : mesurer la capacité du candidat à communiquer en langue étrangère sur des travaux effectués au cours du cycle terminal en ETLV, en lien avec l'enseignement de spécialité concerné.

- LVA ou LVB
- moyenne annuelle des résultats en ETLV intégrée au calcul de la moyenne annuelle dans la langue vivante concernée : s'inscrit dans le cadre du contrôle continu (avec prise en compte de la note de l'oral d'ETLV en cas de maintien de celui-ci par les équipes)
- Attestation de LV : le professeur renseigne dans le livret scolaire le niveau de compétence atteint par l'élève dans chaque activité langagière en s'appuyant sur l'ensemble des notes obtenues dans chacune d'entre elles pendant l'année, en concertation avec le professeur d'ETLV pour la voie technologique.

Enseignement en STI2D

Principe et objectifs

STI2D

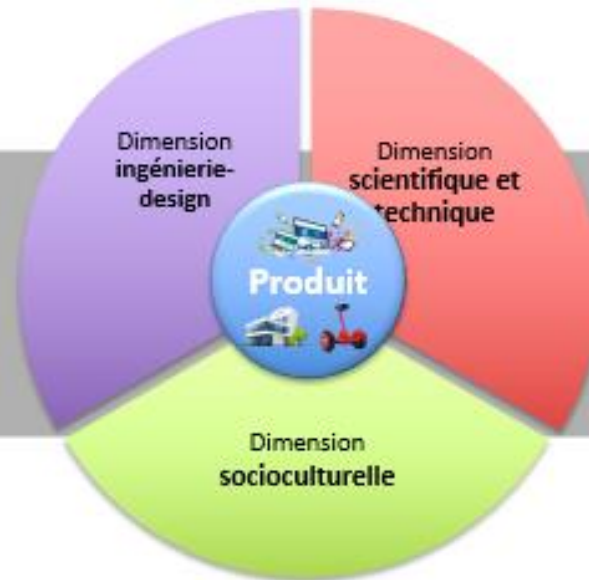
Comparaison 2011 - 2019

Une continuité assurée, avec
une logique STEM renforcée



2011

Une approche technologique et scientifique, dans un espace de travail collaboratif, pour préparer à la poursuite d'études, en comprenant et respectant le monde

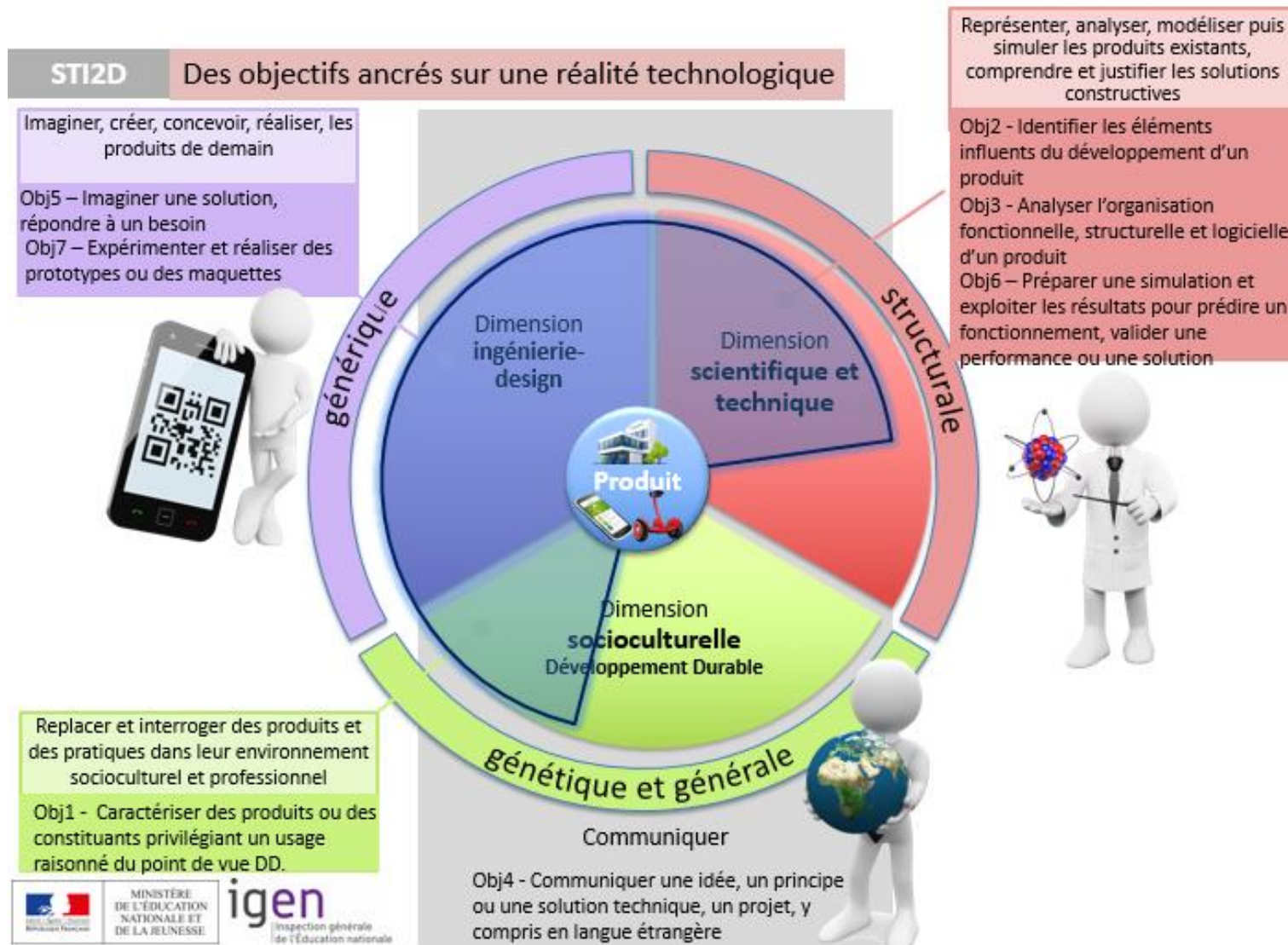


2019

Prédominance de la démarche d'ingénierie collaborative dans une logique pluridisciplinaire STEM (Science, Technology, Engineering and Mathematics)

Enseignement en STI2D

Principe et objectifs



Thématique du cycle terminal en anglais : Gestes fondateurs et monde en mouvement

Au cours de chaque année du cycle terminal, les enseignants de LVE doivent aborder **au moins six axes sur les huit de la liste** :

- Identités et échanges
- Espace privé et espace public
- Art et pouvoir
- Citoyenneté et mondes virtuels
- Fictions et réalités
- Innovations scientifiques et responsabilité
- Diversité et inclusion
- Territoire et mémoire

ETLV et STI2D, quelques croisements

Références aux axes du programme de langue pouvant être mobilisés en respectant l'ancrage culturel propre à chaque aire géographique	Lien avec le programme, thématiques et/ou notions et/ou contenus des spécialités IT et/ou I2D et/ou 2I2D pouvant être mobilisés	Pistes d'exploitation pédagogique reliées aux 3 dimensions de la technologie : scientifiques et technique, socio-culturelle et ingénierie design
<p>Axe 5 : Fictions et réalités Mots-clés : science-fiction/héros</p> <p>Comment sont véhiculées les croyances, mythes, légendes qui constituent le fondement des civilisations et transcendent parfois les cultures ?</p> <p>Comment les icônes modernes deviennent-elles l'incarnation de nouvelles valeurs ?</p>	<p>Références aux modalités d'enseignement</p> <p>La technologie se caractérise aujourd'hui par une intégration de plus en plus poussée du design, de la mécanique, de l'énergétique, de l'électronique, de l'informatique et de l'automatique, dans un environnement de plus en plus numérique.</p> <p>Thématiques</p> <p>Réalité virtuelle, réalité augmentée. Analyse de la constitution d'une application logicielle. Représentation numérique des produits.</p>	<p>Dimension scientifique et technique</p> <p>Dans le cadre de l'aire géographique étudiée et de son histoire, place et rôle du numérique, de l'innovation dans la fiction (science-fiction), puis éventuellement réalisation dans le monde réel.</p> <p>Idée de séquence</p> <ul style="list-style-type: none">• La réalité augmentée, une valeur ajoutée pour les apprentissages ?• Figures du passé et du présent liées à la sphère technologique : sont-elles toujours source d'inspiration ou de création : quelles valeurs incarnent-elles ?• Le mythe du créateur : l'évolution des outils de création, la créativité.• Le héros bâtisseur : l'évolution des outils de création.• Le mythe de la fin du monde.• L'homme et la machine.

ETLV et STI2D, quelques croisements

Références aux axes du programme de langue pouvant être mobilisés en respectant l'ancrage culturel propre à chaque aire géographique	Lien avec le programme, thématiques et/ou notions et/ou contenus des spécialités IT et/ou I2D et/ou 2I2D pouvant être mobilisés	Pistes d'exploitation pédagogique reliées aux 3 dimensions de la technologie : scientifiques et technique, socio-culturelle et ingénierie design
<p>Axe 7 : Diversité et inclusion Mots-clés : handicap/liberté de mouvement/génération</p> <p>Comment évoluent les relations intergénérationnelles ?</p> <p>L'inclusion de personnes handicapées est-elle effective ?</p>	<p>Thématiques Mobilité des personnes et des biens. L'humain assisté, réparé, augmenté. Les produits d'assistance pour la santé et la sécurité. La compensation du handicap. L'augmentation ou le suivi des performances du corps humain.</p>	<p>Dimension socio-culturelle Dans le cadre de l'aire géographique étudiée :</p> <ul style="list-style-type: none">• le concept de logement intergénérationnel ou cohabitation intergénérationnelle ;• les réponses des technologies dans l'inclusion des personnes handicapées : avancées et limites. <p>Idée de séquence L'homme réparé/augmenté ? États des lieux et enjeux éthiques.</p>

<https://eduscol.education.fr/2069/ressources-en-enseignement-technologique-en-langue-vivante-etlv-au-cycle-terminal-de-la-voie-technologique>

Points de vigilance

- Tous les axes thématiques du programme de LV peuvent être abordés en ETLV avec un ancrage culturel fort et propre à la langue étudiée.
- L'approche actionnelle : utiliser la pédagogie de projet pour donner du sens aux apprentissages.
- L'oral (en anglais et par les élèves) est à privilégier par le biais d'activités de réception et de production (en continu et en interaction entre pairs ou avec les enseignants). Les activités écrites (prises de notes, comptes rendus, synthèses...) viennent compléter et prolonger le travail à l'oral.
- Développer l'usage des technologies du numérique (contact direct des élèves avec la langue étudiée, autonomie et motivation accrues).

Formations en LV

- Aucune certification en LVE n'est exigée pour les professeurs de la discipline technologique qui interviennent en ETLV
- Il n'est pas nécessaire que les enseignants de spécialité technologique aient un bon niveau de langue pour s'engager en ETLV

Comment progresser ?

- La co-animation est la première étape dans l'amélioration des compétences linguistiques
- Aller observer les cours de collègues de langues
- Regarder des vidéos en VO, lire la presse anglo-saxonne, parler la langue avec les professeurs de LVE et le cas échéant l'assistant(e)
- Séjours à l'étranger, mobilités de personnels...

Formations en LV

Parcours Magistère

[Parcours : Langues vivantes , Section :](#)
[Accès à la formation \(education.fr\)](#)



Langues vivantes



Formation ouverte
et à distance

*Ce parcours vous est proposé par le
pôle national de compétences
FOAD*



Région académique
HAUTS-DE-FRANCE



Présentation de votre formation

Bienvenue dans cette formation MULTI-LANGUE de langues vivantes du Pôle FOAD : Anglais, Français, Espagnol, Allemand, Italien, Portugais, Mandarin



Ce parcours s'adresse à tous les personnels du ministère de l'éducation nationale, pour l'apprentissage, le perfectionnement ou le maintien de ses acquis.

Cette formation est disponible pour tous les niveaux : du débutant complet au niveau le plus avancé.

Cet espace personnel de formation est adapté à votre niveau, votre métier et vos centres d'intérêt.



Test de niveau en anglais

Formations en LV

Plateforme **Global Exam** accessible sur l'ENT : lycées publics de l'académie d'Amiens

Global General

Être confiant et performant dans chaque situation du quotidien



- ✓ Initiation pour les grands débutants et débutants
- ✓ Perfectionnement pour les niveaux intermédiaires
- ✓ Révisions en grammaire et vocabulaire

Global Exam

Réussir les plus grandes certifications internationales



- ✓ 5 langues (EN, FR, ES, DE, ZH)
- ✓ 37 certifications (TOEIC, TOEFL, LanguageCert, ...)

Formations en LV

Quelques idées supplémentaires :

- MOOC de la BBC

<https://www.my-mooc.com/fr/mooc/english-course-lower-intermediate/>

https://www.bbc.co.uk/learningenglish/english/easy_course

- British council

- ❖ Free lessons: <https://learnenglish.britishcouncil.org/getting-started>

- ❖ Mini English lessons: https://www.youtube.com/watch?v=nsBnelSa-Y0&list=PLGjnVfqQaBMhk1Vw4Ackpqnciwa_wzTgG&index=8

- ❖ Listening lessons: <https://learnenglish.britishcouncil.org/skills/listening/a2-listening>

- ❖ Videos: <https://learnenglish.britishcouncil.org/general-english/video-zone>

- Utiliser toutes les occasions de parler anglais : avec les collègues d'anglais, avec l'assistant, avec les partenaires étrangers de votre établissement, lors de voyages ...

- Organiser des séjours linguistiques, développer des partenariats (eTwinning) postuler pour des projets Erasmus ou pour des séjours professionnels :

<https://agence.erasmusplus.fr/profils/vous-souhaitez-partir-a-letranger/>

<https://www.france-education-international.fr/partir-letranger/sejours-professionnels-pour-les-enseignants-francais?langue=fr>

académie
Amiens



RÉGION ACADÉMIQUE
HAUTS-DE-FRANCE

