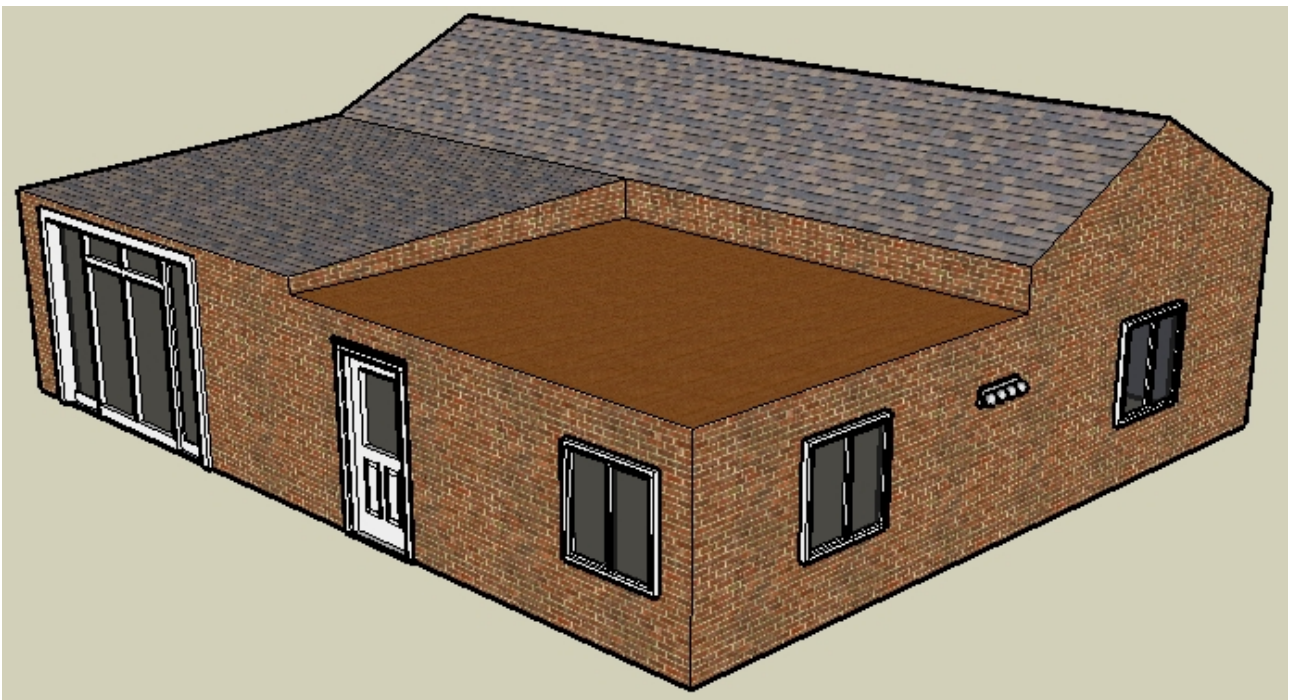
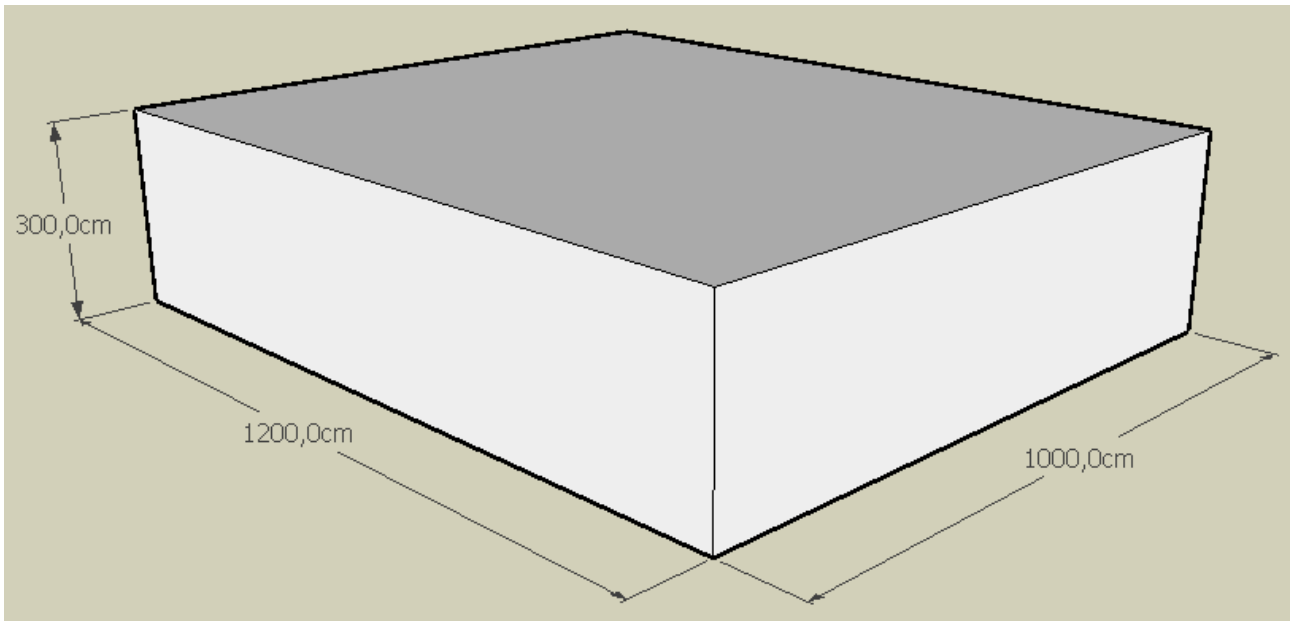


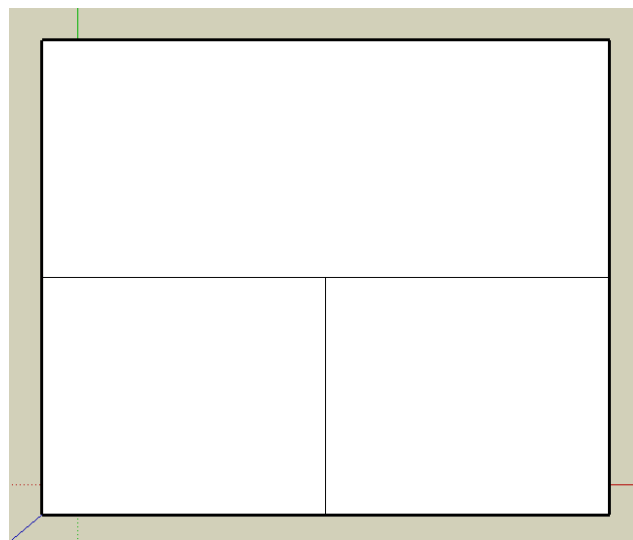
La maison



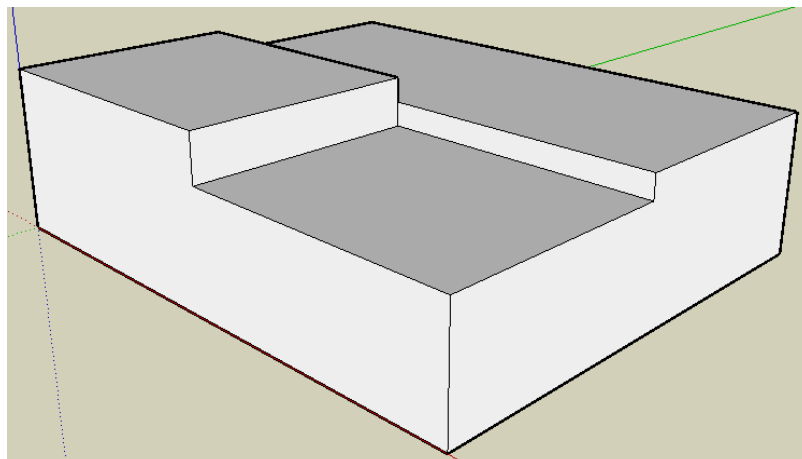
1^{ère} étape : Créez la base de la maison comme ci-dessous :



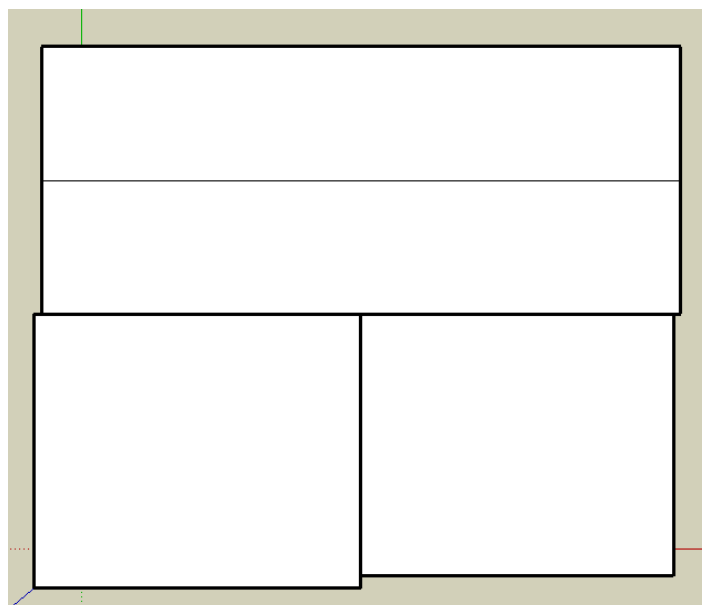
2^{ème} étape : En vue de dessus, tracez les lignes comme ci-dessous en respectant les milieux :



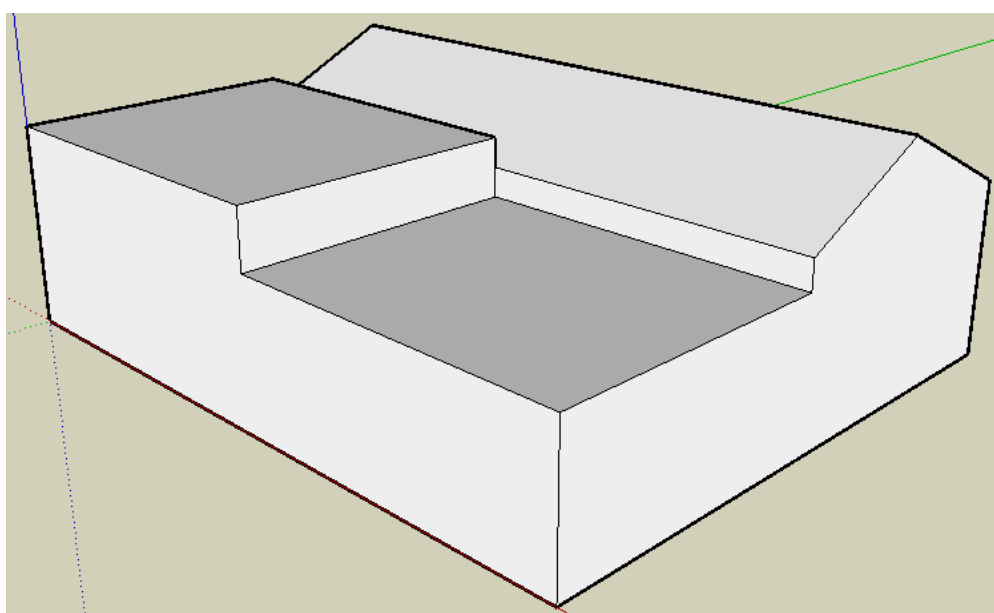
3^{ème} étape : Passez en vue iso puis montez la partie gauche de 50cm puis descendez la partie droite de 50 cm.



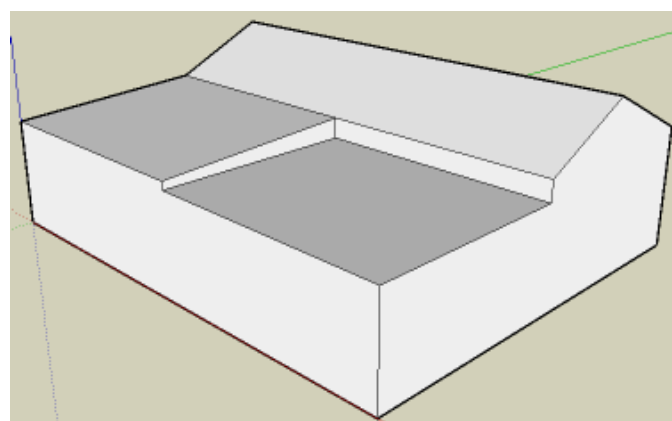
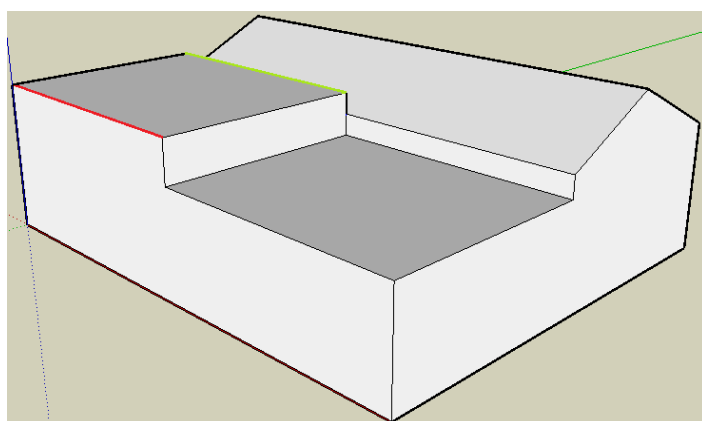
4^{ème} étape : Revenez en vue de dessus puis tracer une ligne comme ci-dessous :



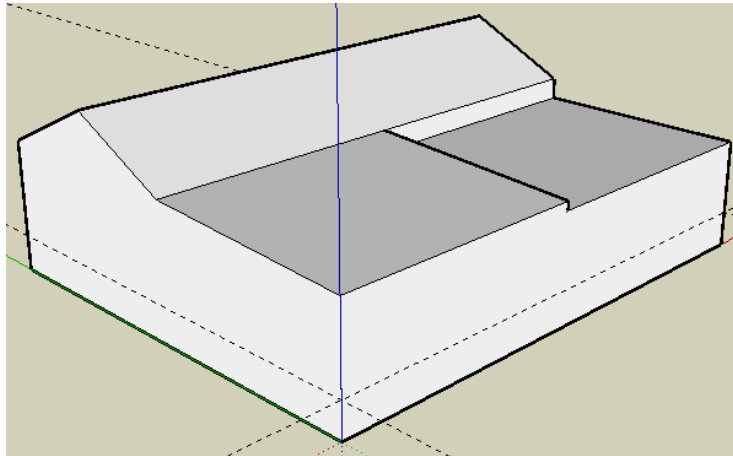
5^{ème} étape : Passez en vue iso puis remontez la ligne précédemment tracée de 120cm.



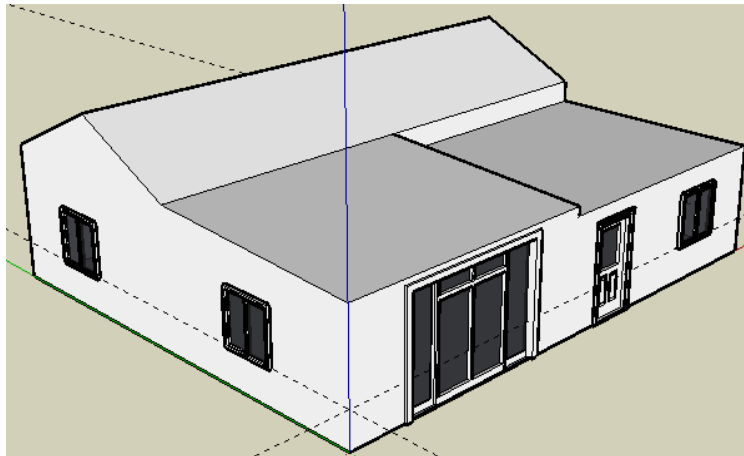
6^{ème} étape : Descendez à présent la ligne verte de 50cm puis la ligne rouge de 80cm.



7^{ème} étape : Placer des lignes de construction sur les faces à 80cm du sol.



8^{ème} étape : Cliquez sur « fenêtre », « composants » puis dans le menu déroulant de la nouvelle fenêtre, sélectionnez « architecture » puis choisissez les éléments que vous souhaitez insérer. (les lignes de l'étape 7 définissent la hauteur des fenêtres).



9^{ème} étape : A l'aide de l'outil colorier, colorez les faces selon vos goûts.

