



Ronfleurs



iRO

A9A15322

- tension d'alimentation : 230 V CA
- consommation : 5 VA
- largeur : 2 pas de 9 mm
- niveau sonore : 70 dBA
- raccordement : bornes à cage pour câble 4 mm²

A9A15323

- tension d'alimentation : 8/12 V CA
- consommation : 3,6 VA

Sonneries



SO

R9PCBS

- tension d'alimentation : 230 V CA
- consommation : 5,5 VA
- largeur : 2 pas de 9 mm
- niveau sonore : 80 dBA
- raccordement : bornes à cage pour câble 4 mm²



R9PCBB

- tension d'alimentation : 8/12 V CA
- consommation : 3,6 VA

Transformateurs

iTR

transformateurs de sonnerie et ronfleur



NF



NF



NF

iTR

transformateurs de sécurité

4 VA

4 VA

25 VA

16 VA

25 VA

40 VA

63 VA

A9A15214

A9A15213

A9A15215

A9A15218

A9A15219

A9A15220

A9A15222

- tension nominale secondaire / tension à vide

○ 8 V / 12 V

○ 8 V / 12 V

○ 12 V / 16 V

○ 12 V / 14 V

○ 12 V / 14 V

○ 12 V / 14 V

○ 12 V / 14 V

○ 12 V / 16 V

○ 12 V / 16 V

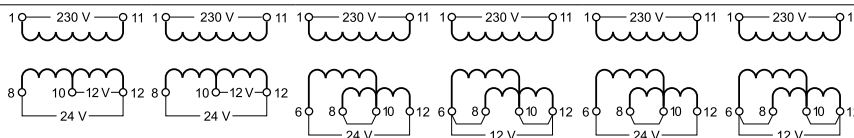
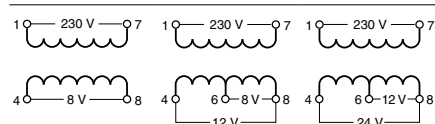
○ 24 V / 32 V

○ 24 V / 28 V

○ 24 V / 28 V

○ 24 V / 28 V

○ 24 V / 28 V



- largeur : 4 pas de 9 mm
- largeur : 6 pas de 9 mm
- largeur : 10 pas de 9 mm

- tension primaire : 230 V CA

- résistants par dispositif incorporé aux courants de courts-circuits

- raccordement : bornes à cage pour câble jusqu'à 2,5 mm²

Prises de courant



NF



NF



iPC

standard français

A9A15306

- 2P+T
- calibre : 16 A
- largeur : 5 pas de 9 mm
- tension d'emploi : 250 V CA
- raccordement : bornes à cage pour câble jusqu'à 10 mm² (rigide) ou 6 mm² (souple ou avec embout)

iPC

standard français avec voyant

A9A15307

iPC

standard allemand

A9A15310

+ d'infos



Consulter l'ensemble de l'offre Resi9
▶ page C6

Boutons et voyants ø 22 mm

XB4, XB5

Packs bouton-poussoir radio sans fil et sans pile



bouton-poussoir	sans boîte programmable	non programmable	avec boîte mobile programmable	non programmable
métallique	XB4RFA02	XB4RFB01	-	-
plastique	XB5RFA02	XB5RFB01	XB5RMA04	XB5RMB03

- pack complet livré avec :
 - un émetteur (bouton ø22 mm avec embase de fixation et jeu de 10 capsules)
 - un récepteur
 - une boîte mobile (selon version)
- portée de 100 m en champ libre (25 m si récepteur à l'intérieur d'une enveloppe métallique fermée)
- version programmable :
 - alimentation 24 V CC / 230 V CA
 - fonction monostable, bistable et Stop-Start
 - jusqu'à 32 boutons-poussoirs par récepteur
- version non programmable : alimentation 24 V CC

Accessoires pour bouton-poussoir sans fil sans pile



antenne relais	bouton-poussoir supplémentaire			
ZBRA1	ZBRT1	ZB4RZA0	ZB5RZA0	ZBA79
● pour augmenter la portée et/ou de contourner les obstacles	● émetteur	● tête métal	● tête plastique	● lot de 10 capsules
● 24...240 V CA/CC	● pour récepteur programmable			

Boîtiers de commande



boîte mobile	boîtes mobiles avec fixation murale		étiquette
ZBRM01	ZBRM21	ZBRM22	ZBY0101T
● emplacement pour 1 bouton	● emplacement pour 1 bouton	● emplacement pour 2 boutons	● support mural pour boîtes réf. ZBRM
			● étiquette vierge à graver
			● fond noir
			● 27 x 8 mm

Pack
bouton-poussoir radio

Commande
sans fil
sans pile



sans soucis

schneider-electric.fr/catalogue-rpt